

BIURA SIM

Dział projektowy_PG
BEMKO Sp. z o.o.
ul. Bocznicowa 13
05-850 Jawczyce

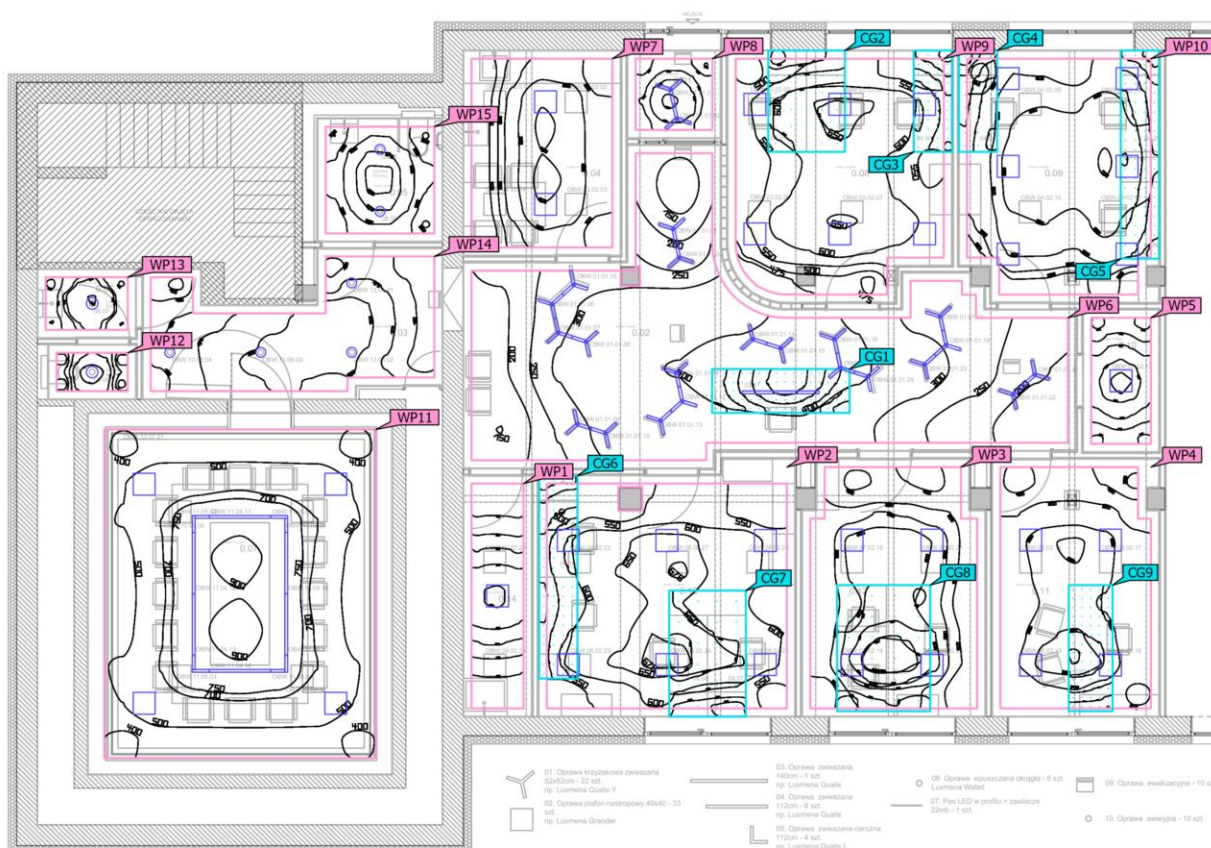
Lista opraw

Φ_{razem} 228658 lm	P_{razem} 1883.9 W	Skuteczność świetlna 121.4 lm/W
------------------------------------	--------------------------------	------------------------------------

Szt.	Producent	Numer artykułu	Nazwa artykułu	P	Φ	Skuteczność świetlna
69	LUXMENA		ŁĄCZNIK Y QUALIS 28cm PC MIKRO MLECZNY (1C)	7.3 W	910 lm	124.7 lm/W
4	LUXMENA		ŁĄCZNIK L1 QUALIS 31cm PC MIKRO MLECZNY	8.2 W	1050 lm	128.1 lm/W
4	LUXMENA		ŁĄCZNIK L2 QUALIS 26cm PC MIKRO MLECZNY	6.8 W	870 lm	128.0 lm/W
6	LUXMENA	C27	OPRAWA LINIOWA QUALIS 112cm PC MIKRO MLECZNY	29.6 W	3847 lm	130.0 lm/W
1	LUXMENA	C27	OPRAWA LINIOWA QUALIS 140cm PC MIKRO MLECZNY	37.8 W	4898 lm	129.6 lm/W
6	LUXMENA	C70	DLW-R185-180-4K-WH	17.4 W	1612 lm	92.6 lm/W
2	LUXMENA	C70	DLW-R215-260-4K-WH	25.5 W	2428 lm	95.2 lm/W
19	LUXMENA	C72	BLG-044-30B-CCT-9016A 4000K 25W	26.0 W	3187 lm	122.4 lm/W
14	LUXMENA	C72	BLG-044-30B-CCT-9016A 4000K 30W	30.1 W	3647 lm	121.2 lm/W
1	LUXMENA	C72	BLG-044-30B-CCT-9016A 4000K 34W	34.0 W	4069 lm	119.7 lm/W

(Scena świetlna 1)

Obiekty obliczeniowe



(Scena świetlna 1)

Obiekty obliczeniowe

Poziomy użytkowe

Właściwości	\bar{E}	$E_{min.}$	E_{maks}	$U_o (g_1)$	g_2	Indeks
Płaszczyzna pracy (0.01 Wiatrołap) Prostopadłe natężenia oświetlenia Wysokość: 0.000 m, Margines: 0.150 m	241 lx	209 lx	262 lx	0.87	0.80	WP8
Płaszczyzna pracy (0.02 Korytarz) Prostopadłe natężenia oświetlenia Wysokość: 0.000 m, Margines: 0.150 m	298 lx	121 lx	480 lx	0.41	0.25	WP6
Płaszczyzna pracy (0.03 Korytarz) Prostopadłe natężenia oświetlenia Wysokość: 0.000 m, Margines: 0.150 m	177 lx	94.9 lx	223 lx	0.54	0.43	WP14
Płaszczyzna pracy (0.04 Pom. socjalne) Prostopadłe natężenia oświetlenia Wysokość: 0.800 m, Margines: 0.150 m	310 lx	161 lx	410 lx	0.52	0.39	WP7
Płaszczyzna pracy (0.05 Łazienka męska) Prostopadłe natężenia oświetlenia Wysokość: 0.800 m, Margines: 0.150 m	247 lx	198 lx	294 lx	0.80	0.67	WP15
Płaszczyzna pracy (0.06 Łazienka damska) Prostopadłe natężenia oświetlenia Wysokość: 0.800 m, Margines: 0.150 m	293 lx	271 lx	318 lx	0.92	0.85	WP12
Płaszczyzna pracy (0.06 Łazienka damska) Prostopadłe natężenia oświetlenia Wysokość: 0.800 m, Margines: 0.150 m	268 lx	227 lx	301 lx	0.85	0.75	WP13
Płaszczyzna pracy (0.07 Sala konferencyjna) Prostopadłe natężenia oświetlenia Wysokość: 0.800 m, Margines: 0.300 m	623 lx	376 lx	926 lx	0.60	0.41	WP11
Płaszczyzna pracy (0.08 Biuro) Prostopadłe natężenia oświetlenia Wysokość: 0.800 m, Margines: 0.150 m	581 lx	461 lx	656 lx	0.79	0.70	WP9
Płaszczyzna pracy (0.09 Biuro) Prostopadłe natężenia oświetlenia Wysokość: 0.800 m, Margines: 0.150 m	620 lx	505 lx	703 lx	0.81	0.72	WP10
Płaszczyzna pracy (0.10 Serwerownia) Prostopadłe natężenia oświetlenia Wysokość: 0.800 m, Margines: 0.150 m	390 lx	286 lx	483 lx	0.73	0.59	WP5

(Scena świetlna 1)

Obiekty obliczeniowe

Płaskczyzna pracy (0.11 Biuro) Prostopadłe natężenia oświetlenia Wysokość: 0.800 m, Margines: 0.150 m	559 lx	340 lx	674 lx	0.61	0.50	WP4
Płaskczyzna pracy (0.12 Biuro) Prostopadłe natężenia oświetlenia Wysokość: 0.800 m, Margines: 0.150 m	553 lx	377 lx	668 lx	0.68	0.56	WP3
Płaskczyzna pracy (0.13 Biuro) Prostopadłe natężenia oświetlenia Wysokość: 0.800 m, Margines: 0.150 m	609 lx	499 lx	680 lx	0.82	0.73	WP2
Płaskczyzna pracy (0.14 Pom. porządkowe) Prostopadłe natężenia oświetlenia Wysokość: 0.800 m, Margines: 0.150 m	222 lx	105 lx	356 lx	0.47	0.29	WP1

Powierzchnie obliczeniowe

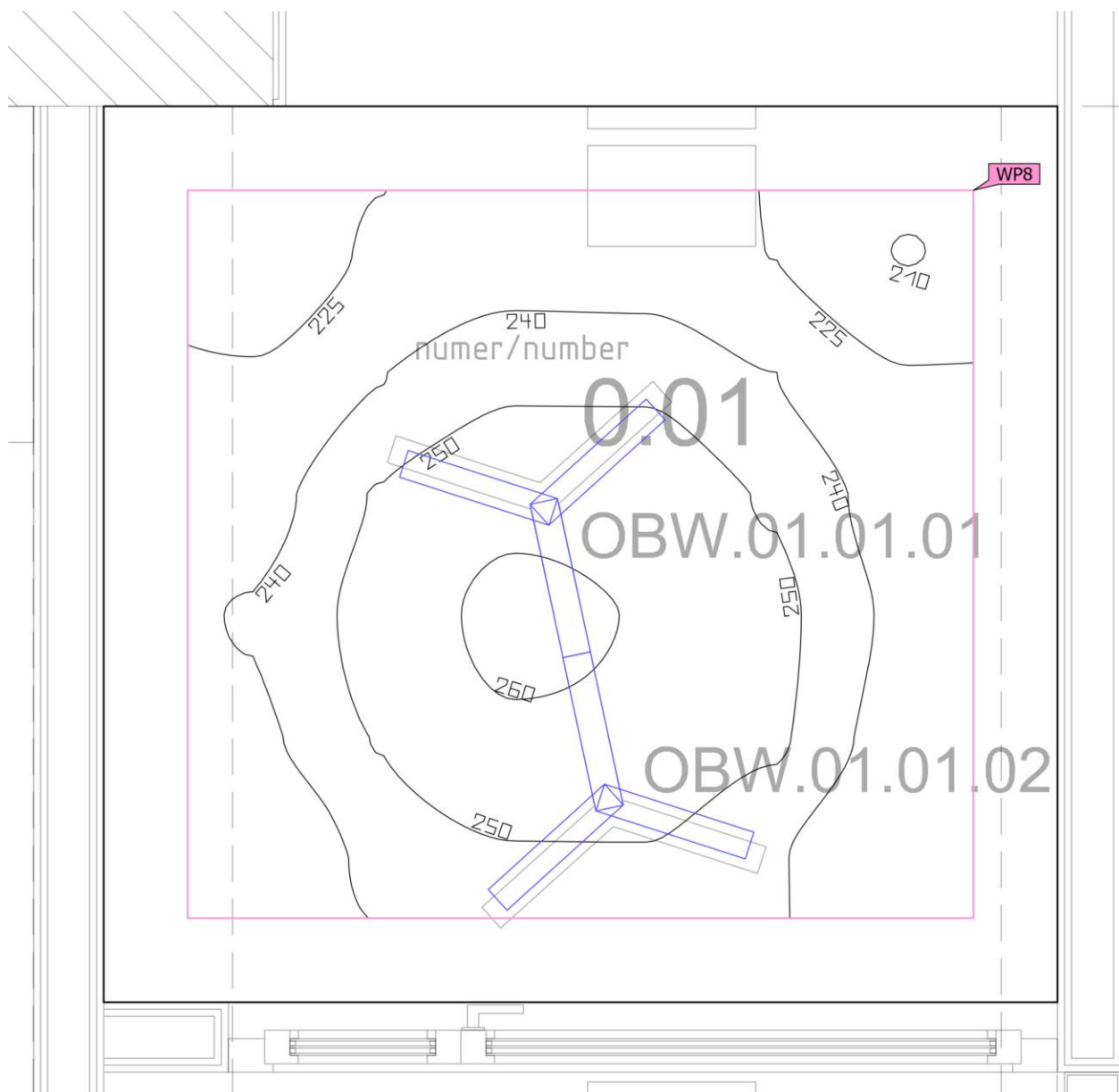
Właściwości	\bar{E}	$E_{min.}$	E_{maks}	$U_o (g_1)$	g_2	Indeks
Pow. biurka Prostopadłe natężenia oświetlenia Wysokość: 0.800 m	615 lx	463 lx	728 lx	0.75	0.64	CG1
Pow. biurka Prostopadłe natężenia oświetlenia Wysokość: 0.800 m	590 lx	462 lx	664 lx	0.78	0.70	CG2
Pow. biurka Prostopadłe natężenia oświetlenia Wysokość: 0.800 m	524 lx	375 lx	609 lx	0.72	0.62	CG3
Pow. biurka Prostopadłe natężenia oświetlenia Wysokość: 0.800 m	523 lx	401 lx	610 lx	0.77	0.66	CG4
Pow. biurka Prostopadłe natężenia oświetlenia Wysokość: 0.800 m	615 lx	461 lx	703 lx	0.75	0.66	CG5
Pow. biurka Prostopadłe natężenia oświetlenia Wysokość: 0.800 m	530 lx	316 lx	629 lx	0.60	0.50	CG6
Pow. biurka Prostopadłe natężenia oświetlenia Wysokość: 0.800 m	625 lx	516 lx	688 lx	0.83	0.75	CG7

(Scena świetlna 1)

Obiekty obliczeniowe

Pow. biurka Prostopadłe natężenia oświetlenia Wysokość: 0.800 m	608 lx	515 lx	667 lx	0.85	0.77	CG8
Pow. biurka Prostopadłe natężenia oświetlenia Wysokość: 0.800 m	619 lx	499 lx	678 lx	0.81	0.74	CG9

0.01 Wiatrołap (Scena świetlna 1)

Podsumowanie

Powierzchnia podstawowa 2.72 m²

Współczynniki odbicia
Sufit: 70.0 %,
Ściany: 50.0 %,
Podłoga: 20.0 %

Współczynnik konserwacji 0.80 (ogólny)

Wysokość od podłogi do sufitu 2.650 m

Wysokość montażu 2.550 m

Wysokość płaszczyzna pracy 0.000 m

Margines płaszczyzna pracy 0.150 m

0.01 Wiatrołap (Scena świetlna 1)

Podsumowanie

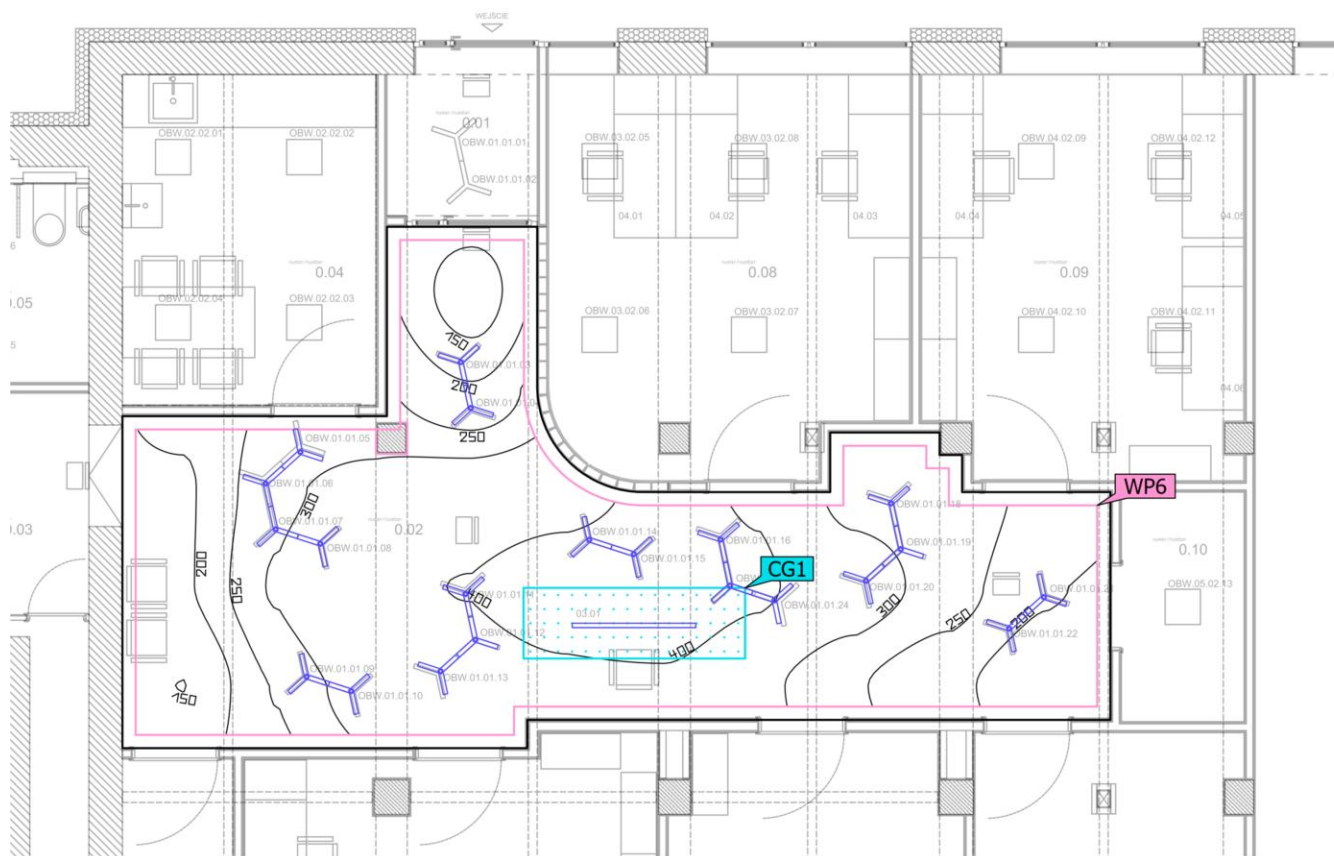
Wyniki

	Rozmiar	Obliczono	Indeks
Płaskczyzna pracy	\bar{E}_{pionowa}	241 lx	WP8
	$U_o (g_1)$	0.87	WP8

Lista opraw

Szt.	Producent	Numer artykułu	Nazwa artykułu	P	Φ	Skuteczność świetlna
6	LUXMENA		??CZNIK Y QUALIS 28cm PC MIKRO MLECZNY (1C)	7.3 W	910 lm	124.7 lm/W

0.02 Korytarz (Scena świetlna 1)

Podsumowanie

Powierzchnia podstawowa 39.30 m²

Współczynniki odbicia
Sufit: 70.0 %,
Ściany: 50.0 %,
Podłoga: 20.0 %

Współczynnik konserwacji 0.80 (ogólny)

Wysokość od podłogi do sufitu 2.300 m – 2.650 m

Wysokość montażu 2.250 m – 2.550 m

Wysokość płaszczyzna pracy 0.000 m

Margines płaszczyzna pracy 0.150 m

0.02 Korytarz (Scena świetlna 1)

Podsumowanie

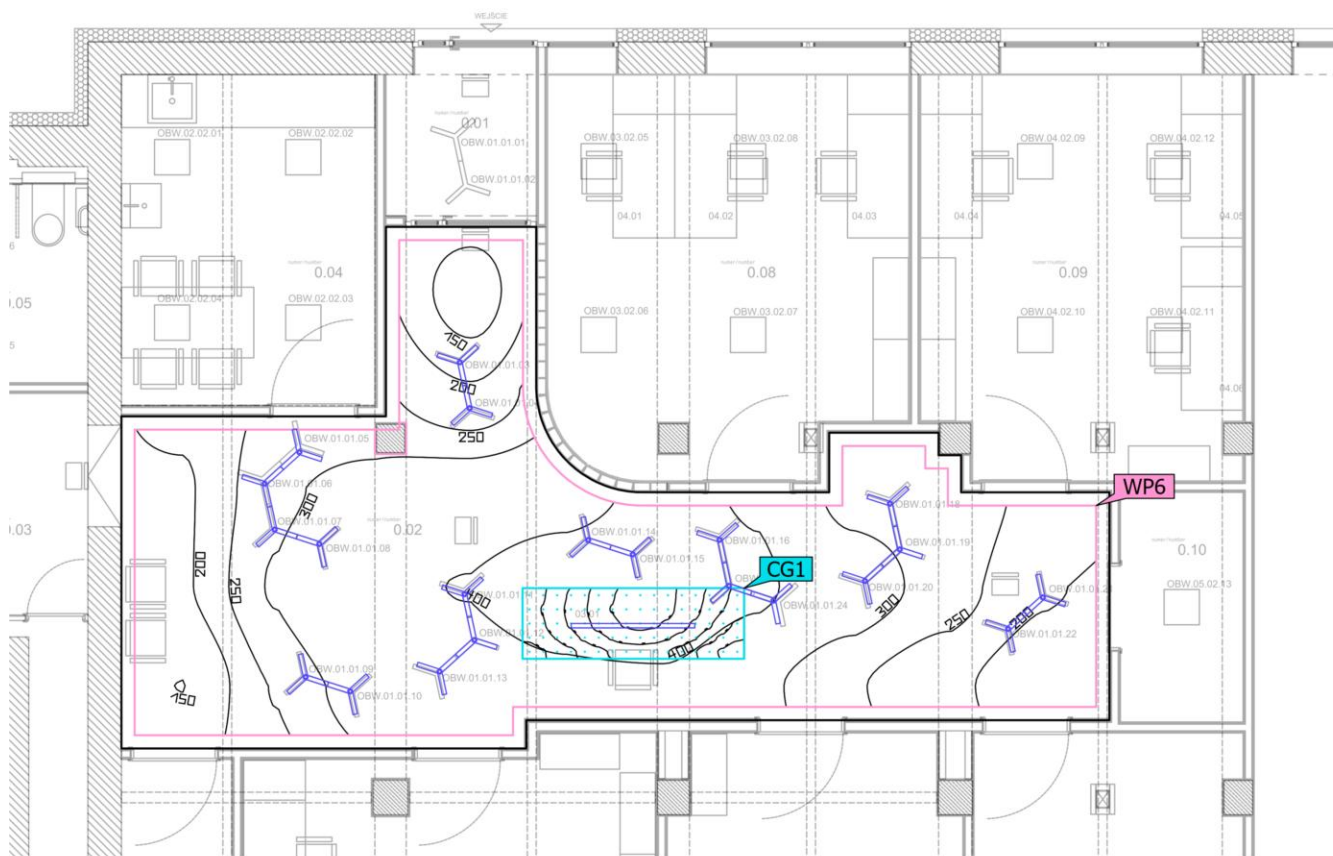
Wyniki

	Rozmiar	Obliczono	Indeks
Płaszczyzna pracy	\bar{E}_{pionowa}	298 lx	WP6
	$U_o (g_1)$	0.41	WP6

Lista opraw

Szt.	Producent	Numer artykułu	Nazwa artykułu	P	Φ	Skuteczność świetlna
63	LUXMENA		??CZNIK Y QUALIS 28cm PC MIKRO MLECZNY (1C)	7.3 W	910 lm	124.7 lm/W
1	LUXMENA	C27	OPRAWA LINIOWA QUALIS 140cm PC MIKRO MLECZNY	37.8 W	4898 lm	129.6 lm/W

Obiekty obliczeniowe



0.02 Korytarz (Scena świetlna 1)

Obiekty obliczeniowe

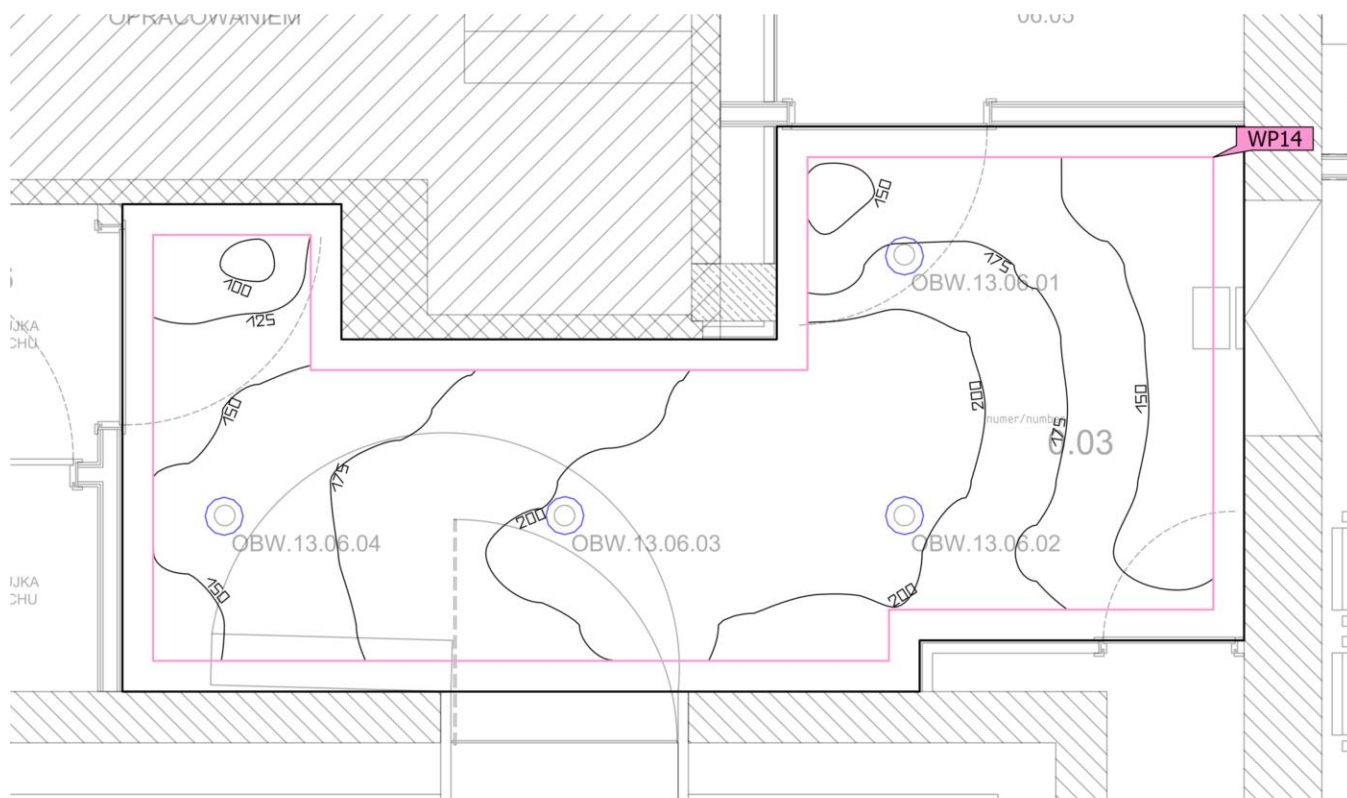
Poziomy użytkowe

Właściwości	\bar{E}	$E_{min.}$	E_{maks}	$U_o (g_1)$	g_2	Indeks
Płaszczyzna pracy (0.02 Korytarz) Prostopadłe natężenia oświetlenia Wysokość: 0.000 m, Margines: 0.150 m	298 lx	121 lx	480 lx	0.41	0.25	WP6

Powierzchnie obliczeniowe

Właściwości	\bar{E}	$E_{min.}$	E_{maks}	$U_o (g_1)$	g_2	Indeks
Pow. biurka Prostopadłe natężenia oświetlenia Wysokość: 0.800 m	615 lx	463 lx	728 lx	0.75	0.64	CG1

0.03 Korytarz (Scena świetlna 1)

Podsumowanie

Powierzchnia podstawowa 12.11 m²

Współczynniki odbicia
Sufit: 70.0 %,
Ściany: 50.0 %,
Podłoga: 20.0 %

Współczynnik konserwacji 0.80 (ogólny)

Wysokość od podłogi do sufitu 2.650 m

Wysokość montażu 2.650 m

Wysokość płaszczyzna pracy 0.000 m

Margines płaszczyzna pracy 0.150 m

0.03 Korytarz (Scena świetlna 1)

Podsumowanie

Wyniki

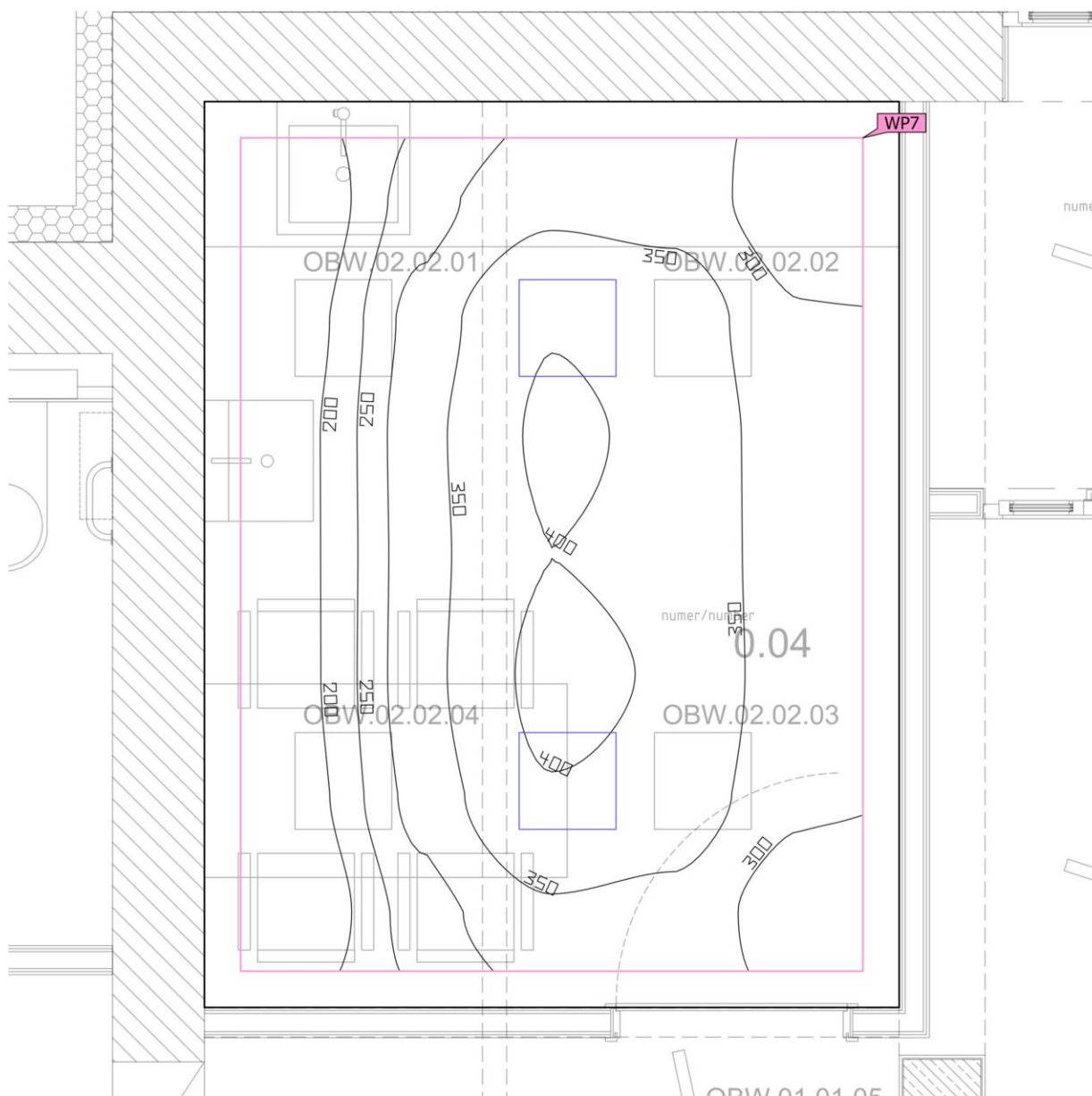
	Rozmiar	Obliczono	Indeks
Płaskczyzna pracy	\bar{E}_{pionowa}	177 lx	WP14
	$U_o (g_1)$	0.54	WP14

Lista opraw

Szt.	Producent	Numer artykułu	Nazwa artykułu	P	Φ	Skuteczność świetlna
4	LUXMENA	C70	DLW-R185-180-4K-WH	17.4 W	1612 lm	92.6 lm/W

0.04 Pom. socjalne (Scena świetlna 1)

Podsumowanie



Powierzchnia podstawowa 10.76 m²

Współczynniki odbicia Sufit: 70.0 %,
Ściany: 50.0 %, Podłoga: 20.0 %

Współczynnik konserwacji 0.80 (ogólny)

Wysokość od podłogi do sufitu 2.650 m

Wysokość montażu 2.650 m

Wysokość płaszczyzna pracy 0.800 m

Margines płaszczyzna pracy 0.150 m

0.04 Pom. socjalne (Scena świetlna 1)

Podsumowanie

Wyniki

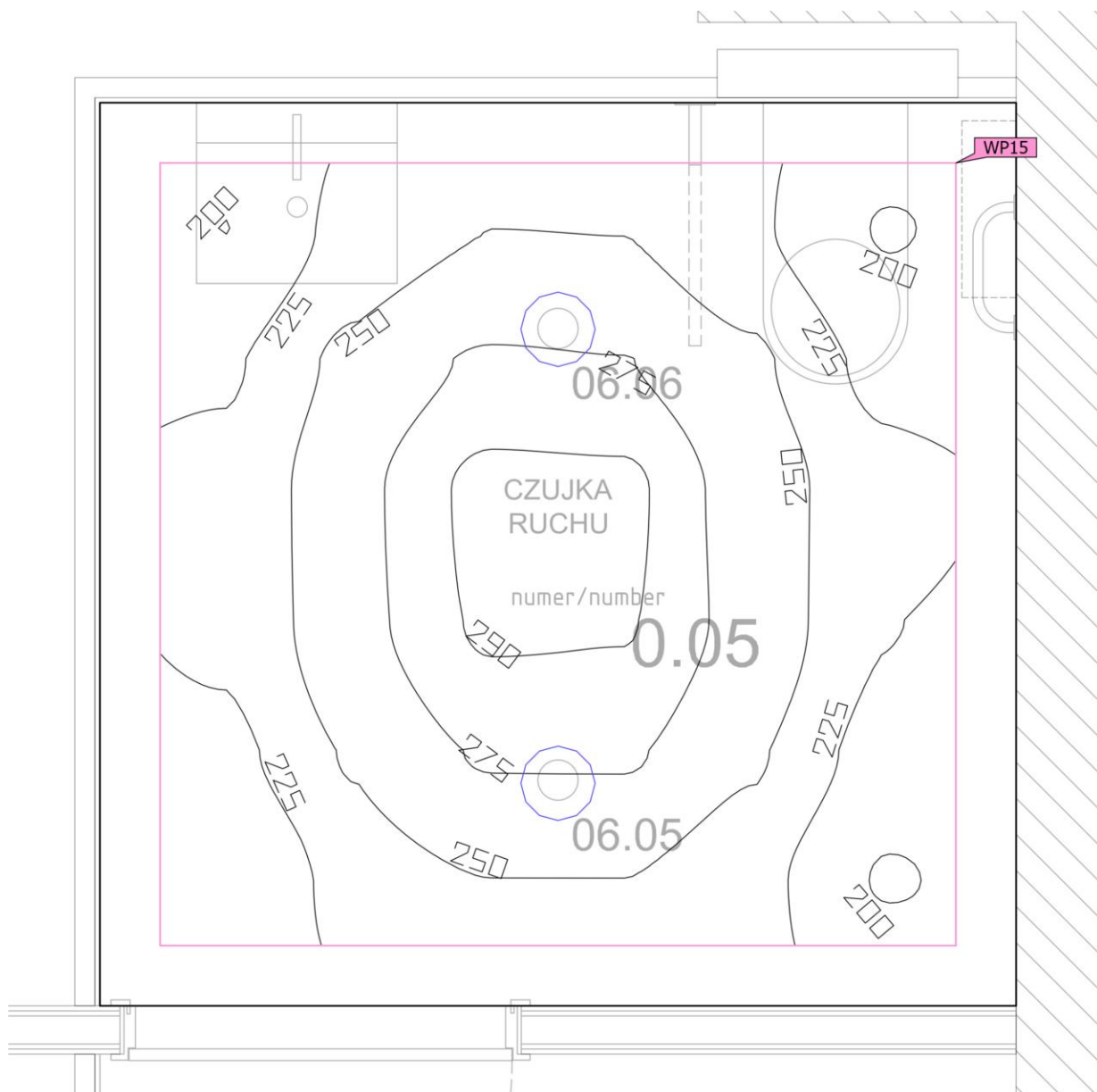
	Rozmiar	Obliczono	Indeks
Płaskczyzna pracy	\bar{E}_{pionowa}	310 lx	WP7
	$U_o (g_1)$	0.52	WP7

Lista opraw

Szt.	Producent	Numer artykułu	Nazwa artykułu	P	Φ	Skuteczność świetlna
2	LUXMENA	C72	BLG-044-30B-CCT-9016A 4000K 25W	26.0 W	3187 lm	122.4 lm/W

0.05 Łazienka męska (Scena świetlna 1)

Podsumowanie



Powierzchnia podstawowa 5.13 m²

Współczynniki odbicia
Sufit: 70.0 %,
Ściany: 50.0 %,
Podłoga: 20.0 %

Współczynnik konserwacji 0.80 (ogólny)

Wysokość od podłogi do sufitu 2.650 m

Wysokość montażu 2.650 m

Wysokość płaszczyzna pracy 0.800 m

Margines płaszczyzna pracy 0.150 m

0.05 Łazienka męska (Scena świetlna 1)

Podsumowanie

Wyniki

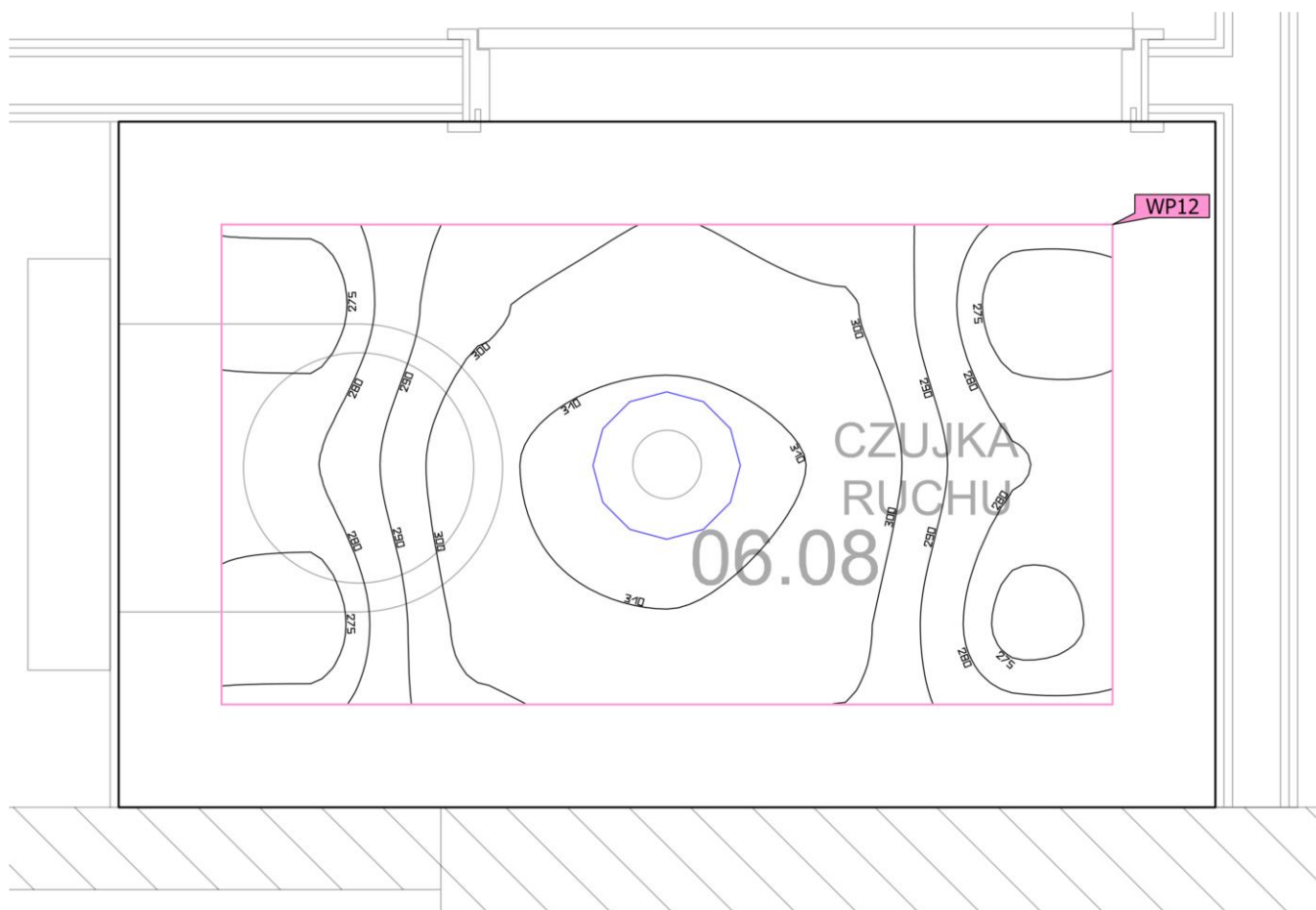
	Rozmiar	Obliczono	Indeks
Płaszczyzna pracy	\bar{E}_{pionowa}	247 lx	WP15
	$U_o (g_1)$	0.80	WP15

Lista opraw

Szt.	Producent	Numer artykułu	Nazwa artykułu	P	Φ	Skuteczność świetlna
2	LUXMENA	C70	DLW-R185-180-4K-WH	17.4 W	1612 lm	92.6 lm/W

0.06 Łazienka damska (Scena świetlna 1)

Podsumowanie



Powierzchnia podstawowa 1.60 m²

Współczynniki odbicia
Sufit: 70.0 %,
Ściany: 50.0 %,
Podłoga: 20.0 %

Współczynnik konserwacji 0.80 (ogólny)

Wysokość od podłogi do sufitu 2.650 m

Wysokość montażu 2.650 m

Wysokość płaszczyzna pracy 0.800 m

Margines płaszczyzna pracy 0.150 m

0.06 Łazienka damska (Scena świetlna 1)

Podsumowanie

Wyniki

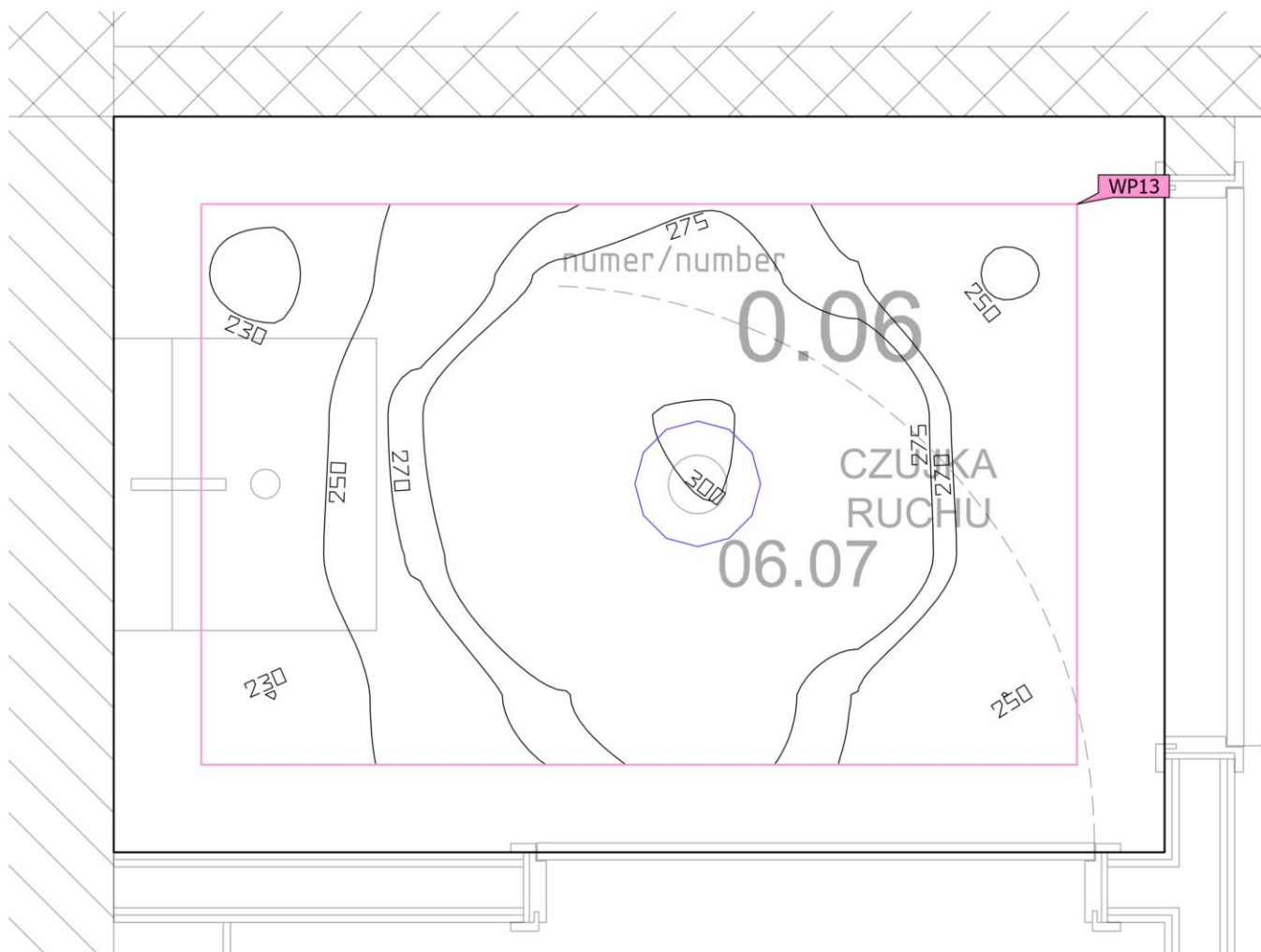
	Rozmiar	Obliczono	Indeks
Płaszczyzna pracy	\bar{E}_{pionowa}	293 lx	WP12
	$U_o (g_1)$	0.92	WP12

Lista opraw

Szt.	Producent	Numer artykułu	Nazwa artykułu	P	Φ	Skuteczność świetlna
1	LUXMENA	C70	DLW-R215-260-4K-WH	25.5 W	2428 lm	95.2 lm/W

0.06 Łazienka damska (Scena świetlna 1)

Podsumowanie



Powierzchnia podstawowa 2.27 m²

Współczynniki odbicia
Sufit: 70.0 %,
Ściany: 50.0 %,
Podłoga: 20.0 %

Współczynnik konserwacji 0.80 (ogólny)

Wysokość od podłogi do sufitu 2.650 m

Wysokość montażu 2.650 m

Wysokość płaszczyzna pracy 0.800 m

Margines płaszczyzna pracy 0.150 m

0.06 Łazienka damska (Scena świetlna 1)

Podsumowanie

Wyniki

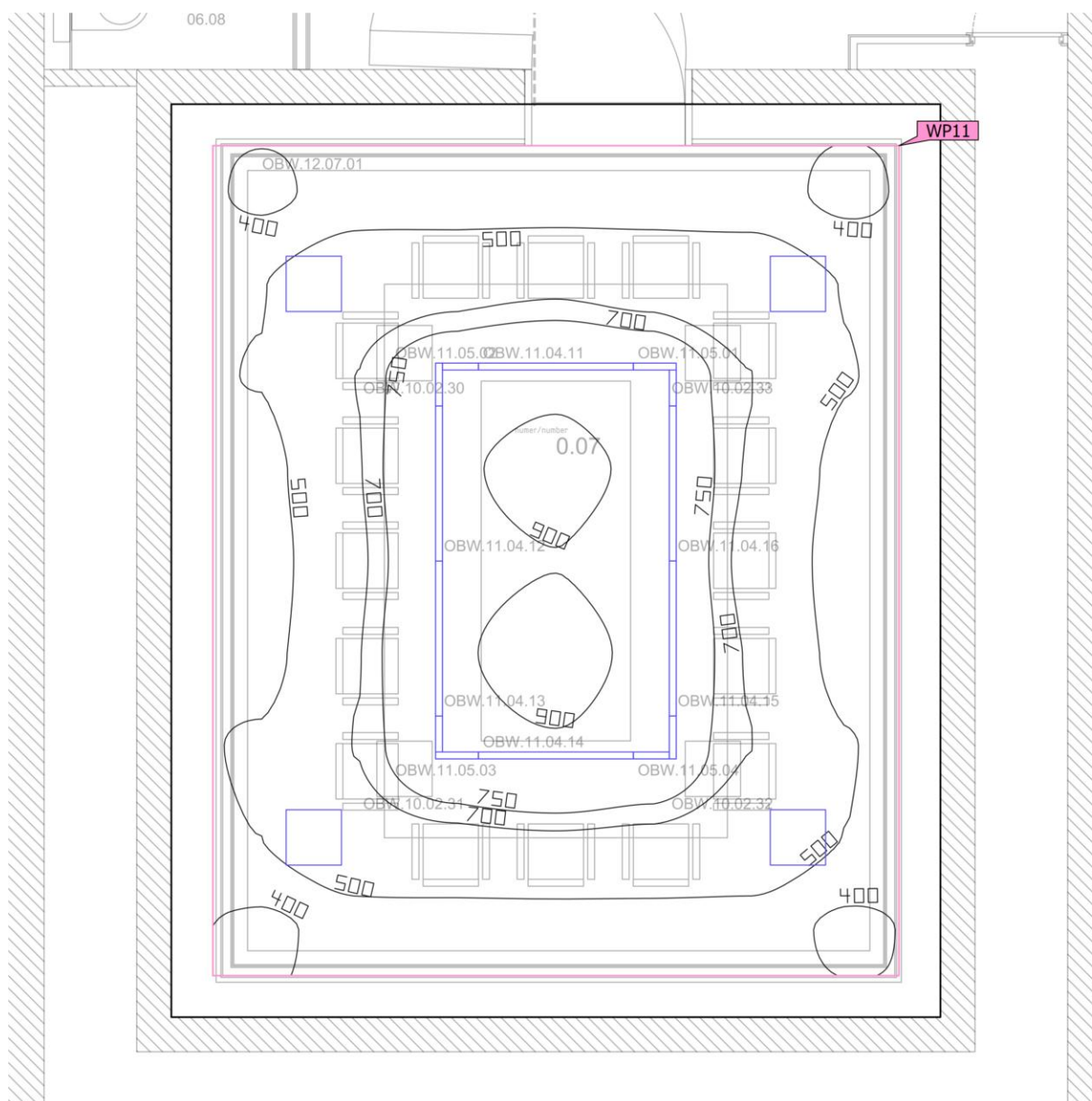
	Rozmiar	Obliczono	Indeks
Płaszczyzna pracy	\bar{E}_{pionowa}	268 lx	WP13
	$U_o (g_1)$	0.85	WP13

Lista opraw

Szt.	Producent	Numer artykułu	Nazwa artykułu	P	Φ	Skuteczność świetlna
1	LUXMENA	C70	DLW-R215-260-4K-WH	25.5 W	2428 lm	95.2 lm/W

0.07 Sala konferencyjna (Scena świetlna 1)

Podsumowanie



Powierzchnia podstawowa	36.68 m ²
-------------------------	----------------------

Współczynniki odbicia Sufit: 70.0 %,
 Ściany: 50.0 %,
 Podłoga: 20.0 %

Współczynnik konserwacji	0.80 (ogólny)
--------------------------	---------------

Wysokość od podłogi do sufitu 2.650 m

Wysokość montażu 2.550 m – 2.650 m

Wysokość płaszczyzna pracy 0.800 m

Margines płaszczyzna pracy 0.300 m

0.07 Sala konferencyjna (Scena świetlna 1)

Podsumowanie

Wyniki

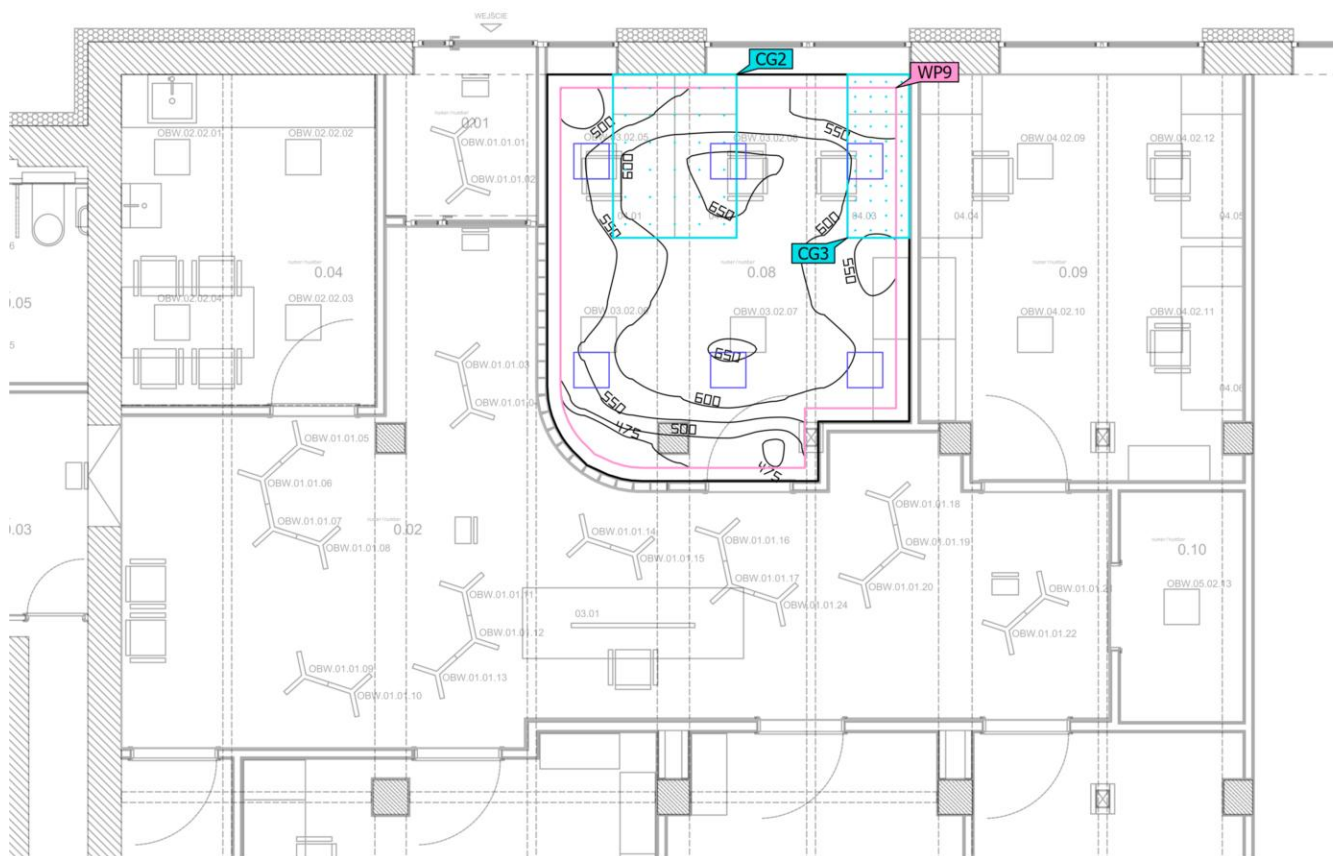
	Rozmiar	Obliczono	Indeks
Płaszczyzna pracy	$\bar{E}_{pionowa}$	623 lx	WP11
	$U_o (g_1)$	0.60	WP11

Lista opraw

Szt.	Producent	Numer artykułu	Nazwa artykułu	P	Φ	Skuteczność świetlna
4	LUXMENA		ŁĄCZNIK L1 QUALIS 31cm PC MIKRO MLECZNY	8.2 W	1050 lm	128.1 lm/W
4	LUXMENA		ŁĄCZNIK L2 QUALIS 26cm PC MIKRO MLECZNY	6.8 W	870 lm	128.0 lm/W
6	LUXMENA	C27	OPRAWA LINIOWA QUALIS 112cm PC MIKRO MLECZNY	29.6 W	3847 lm	130.0 lm/W
4	LUXMENA	C72	BLG-044-30B-CCT-9016A 4000K 25W	26.0 W	3187 lm	122.4 lm/W

0.08 Biuro (Scena świetlna 1)

Podsumowanie



Powierzchnia podstawowa 17.95 m²

Współczynniki odbicia
Sufit: 70.0 %,
Ściany: 50.0 %,
Podłoga: 20.0 %

Współczynnik konserwacji 0.80 (ogólny)

Wysokość od podłogi do sufitu 2.650 m

Wysokość montażu 2.650 m

Wysokość płaszczyzna pracy 0.800 m

Margines płaszczyzna pracy 0.150 m

0.08 Biuro (Scena świetlna 1)

Podsumowanie

Wyniki

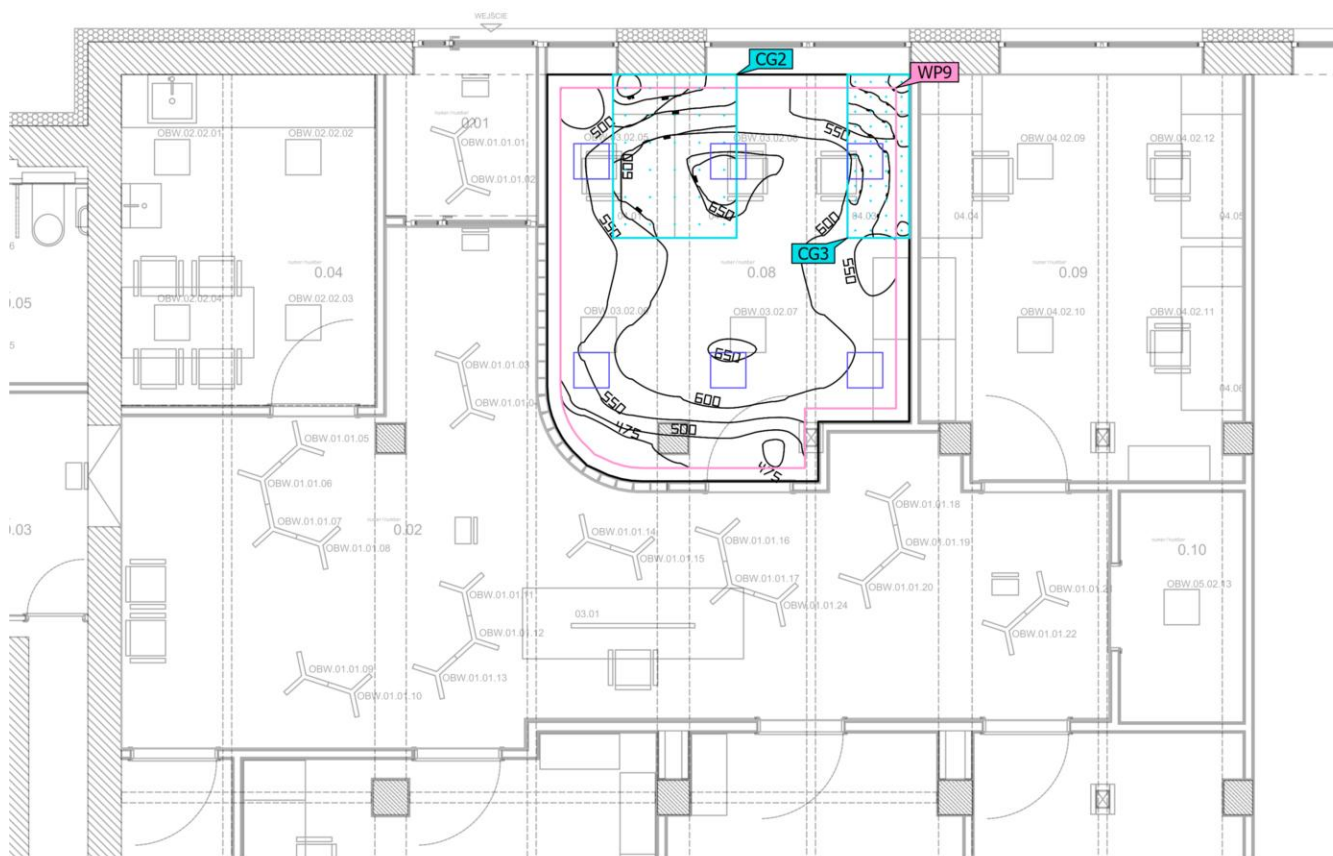
	Rozmiar	Obliczono	Indeks
Płaszczyzna pracy	\bar{E}_{pionowa}	581 lx	WP9
	$U_o (g_1)$	0.79	WP9

Lista opraw

Szt.	Producent	Numer artykułu	Nazwa artykułu	P	Φ	Skuteczność świetlna
6	LUXMENA	C72	BLG-044-30B-CCT-9016A 4000K 25W	26.0 W	3187 lm	122.4 lm/W

0.08 Biuro (Scena świetlna 1)

Obiekty obliczeniowe



0.08 Biuro (Scena świetlna 1)

Obiekty obliczeniowe

Poziomy użytkowe

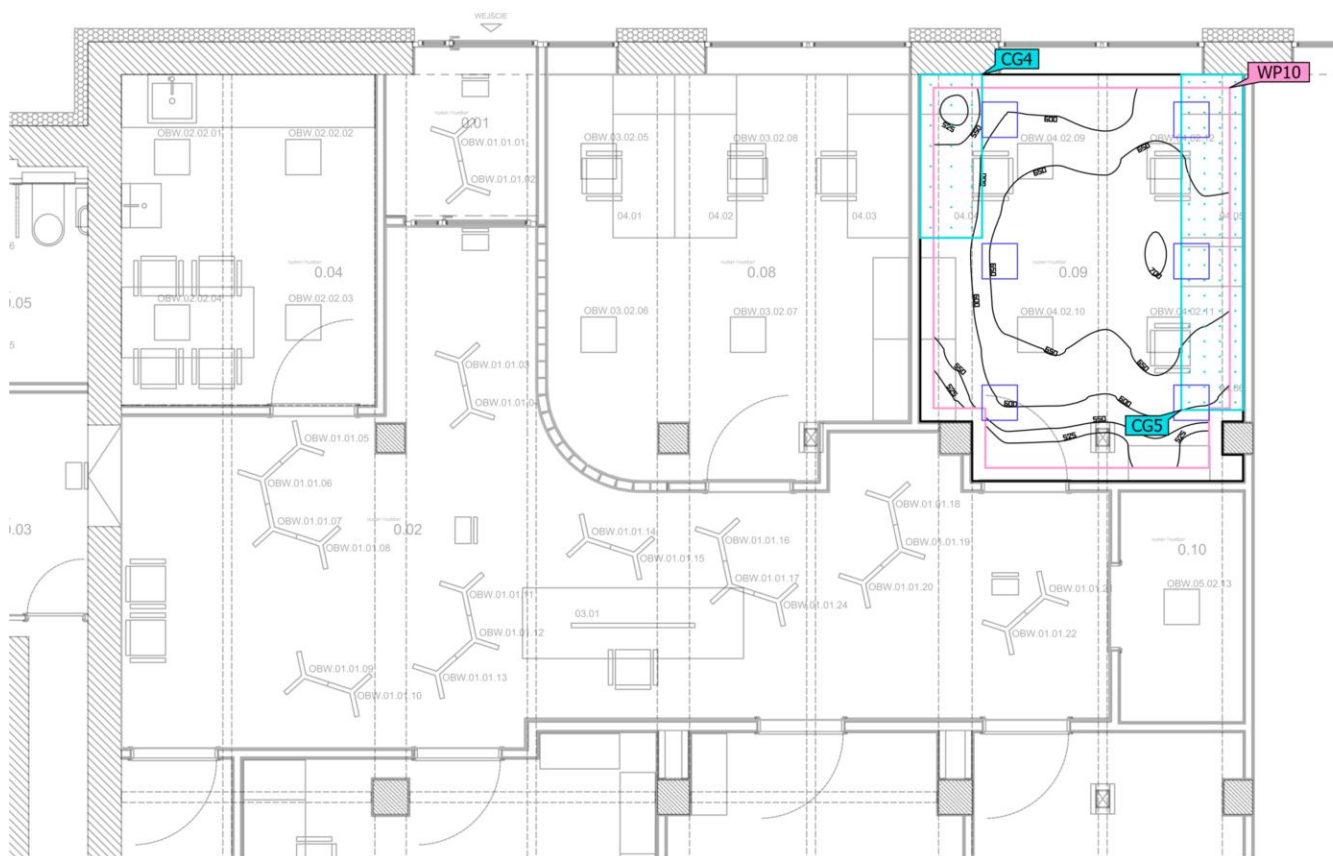
Właściwości	\bar{E}	$E_{min.}$	E_{maks}	$U_o (g_1)$	g_2	Indeks
Płaszczyzna pracy (0.08 Biuro) Prostopadłe natężenia oświetlenia Wysokość: 0.800 m, Margines: 0.150 m	581 lx	461 lx	656 lx	0.79	0.70	WP9

Powierzchnie obliczeniowe

Właściwości	\bar{E}	$E_{min.}$	E_{maks}	$U_o (g_1)$	g_2	Indeks
Pow. biurka Prostopadłe natężenia oświetlenia Wysokość: 0.800 m	590 lx	462 lx	664 lx	0.78	0.70	CG2
Pow. biurka Prostopadłe natężenia oświetlenia Wysokość: 0.800 m	524 lx	375 lx	609 lx	0.72	0.62	CG3

0.09 Biuro (Scena świetlna 1)

Podsumowanie



Powierzchnia podstawowa 16.35 m²

Współczynniki odbicia
Sufit: 70.0 %,
Ściany: 50.0 %,
Podłoga: 20.0 %

Współczynnik konserwacji 0.80 (ogólny)

Wysokość od podłogi do sufitu 2.650 m

Wysokość montażu 2.650 m

Wysokość płaszczyzna pracy 0.800 m

Margines płaszczyzna pracy 0.150 m

0.09 Biuro (Scena świetlna 1)

Podsumowanie

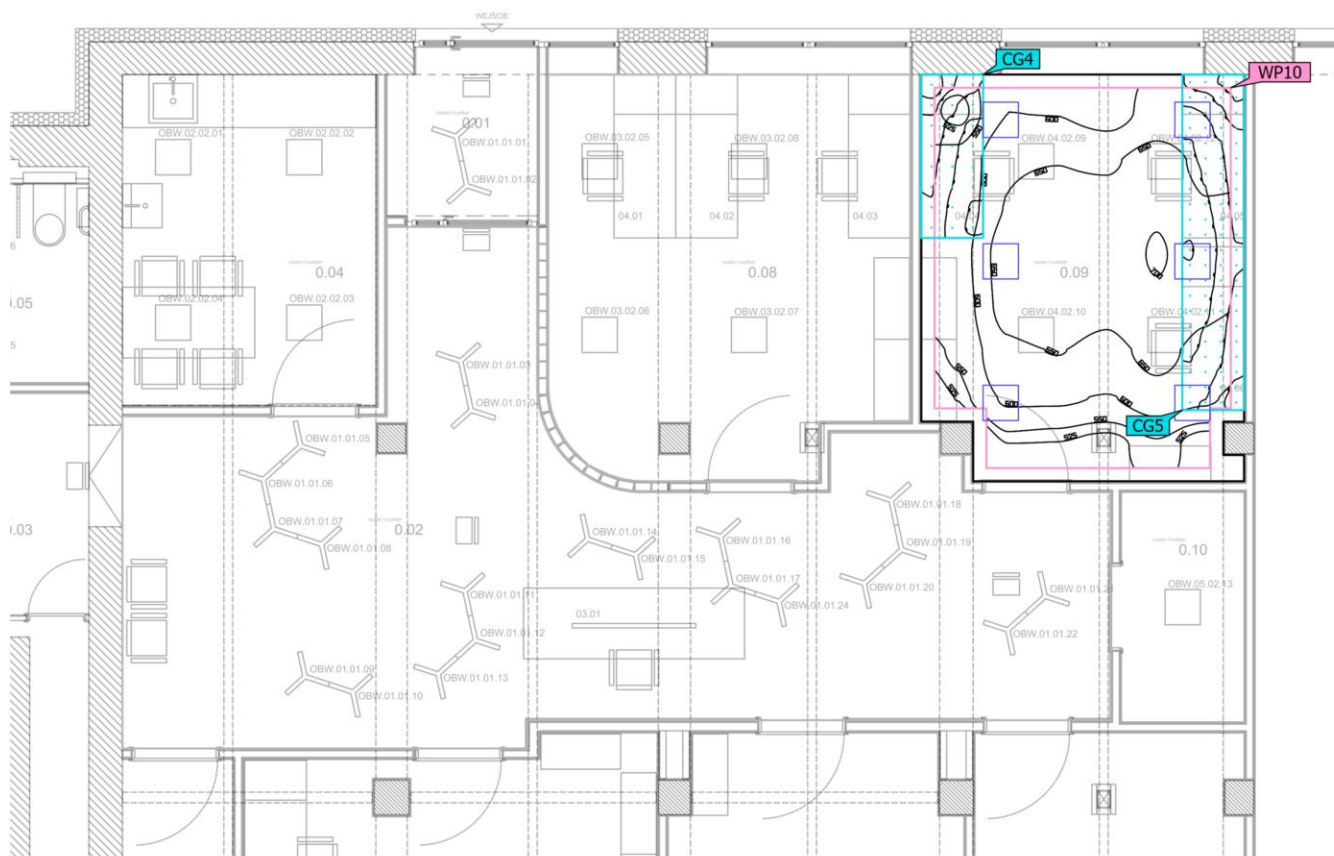
Wyniki

	Rozmiar	Obliczono	Indeks
Płaskczyzna pracy	\bar{E}_{pionowa}	620 lx	WP10
	$U_o (g_1)$	0.81	WP10

Lista opraw

Szt.	Producent	Numer artykułu	Nazwa artykułu	P	Φ	Skuteczność świetlna
6	LUXMENA	C72	BLG-044-30B-CCT-9016A 4000K 25W	26.0 W	3187 lm	122.4 lm/W

0.09 Biuro (Scena świetlna 1)

Obiekty obliczeniowe

0.09 Biuro (Scena świetlna 1)

Obiekty obliczeniowe

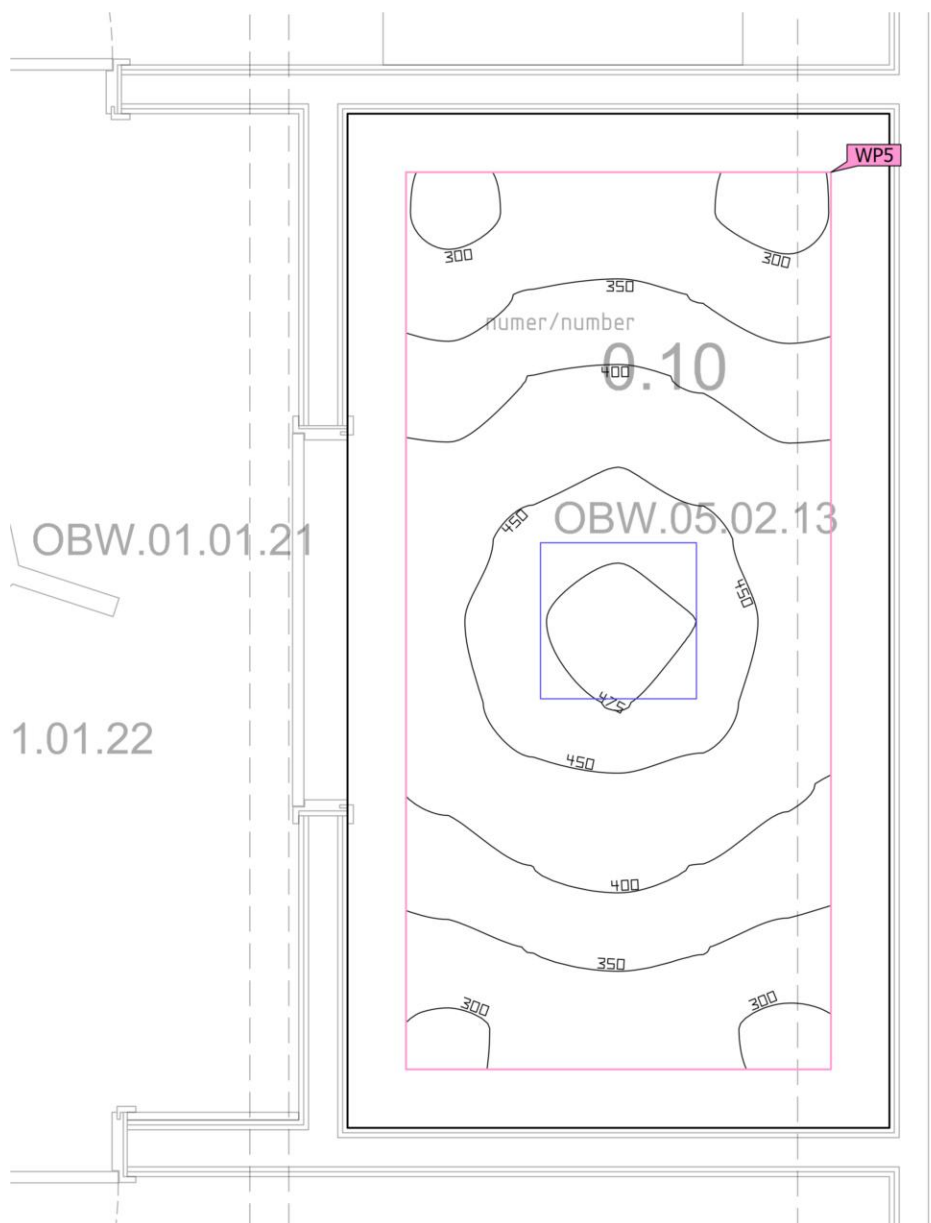
Poziomy użytkowe

Właściwości	\bar{E}	$E_{min.}$	E_{maks}	$U_o (g_1)$	g_2	Indeks
Płaszczyzna pracy (0.09 Biuro) Prostopadłe natężenia oświetlenia Wysokość: 0.800 m, Margines: 0.150 m	620 lx	505 lx	703 lx	0.81	0.72	WP10

Powierzchnie obliczeniowe

Właściwości	\bar{E}	$E_{min.}$	E_{maks}	$U_o (g_1)$	g_2	Indeks
Pow. biurka Prostopadłe natężenia oświetlenia Wysokość: 0.800 m	523 lx	401 lx	610 lx	0.77	0.66	CG4
Pow. biurka Prostopadłe natężenia oświetlenia Wysokość: 0.800 m	615 lx	461 lx	703 lx	0.75	0.66	CG5

0.10 Serwerownia (Scena świetlna 1)

Podsumowanie

Powierzchnia podstawowa	3.61 m ²	Wysokość od podłogi do sufitu	2.300 m – 2.650 m
Współczynniki odbicia	Sufit: 70.0 %, Ściany: 50.0 %, Podłoga: 20.0 %	Wysokość montażu	2.650 m
Współczynnik konserwacji	0.80 (ogólny)	Wysokość płaszczyzna pracy	0.800 m
		Margines płaszczyzna pracy	0.150 m

0.10 Serwerownia (Scena świetlna 1)

Podsumowanie

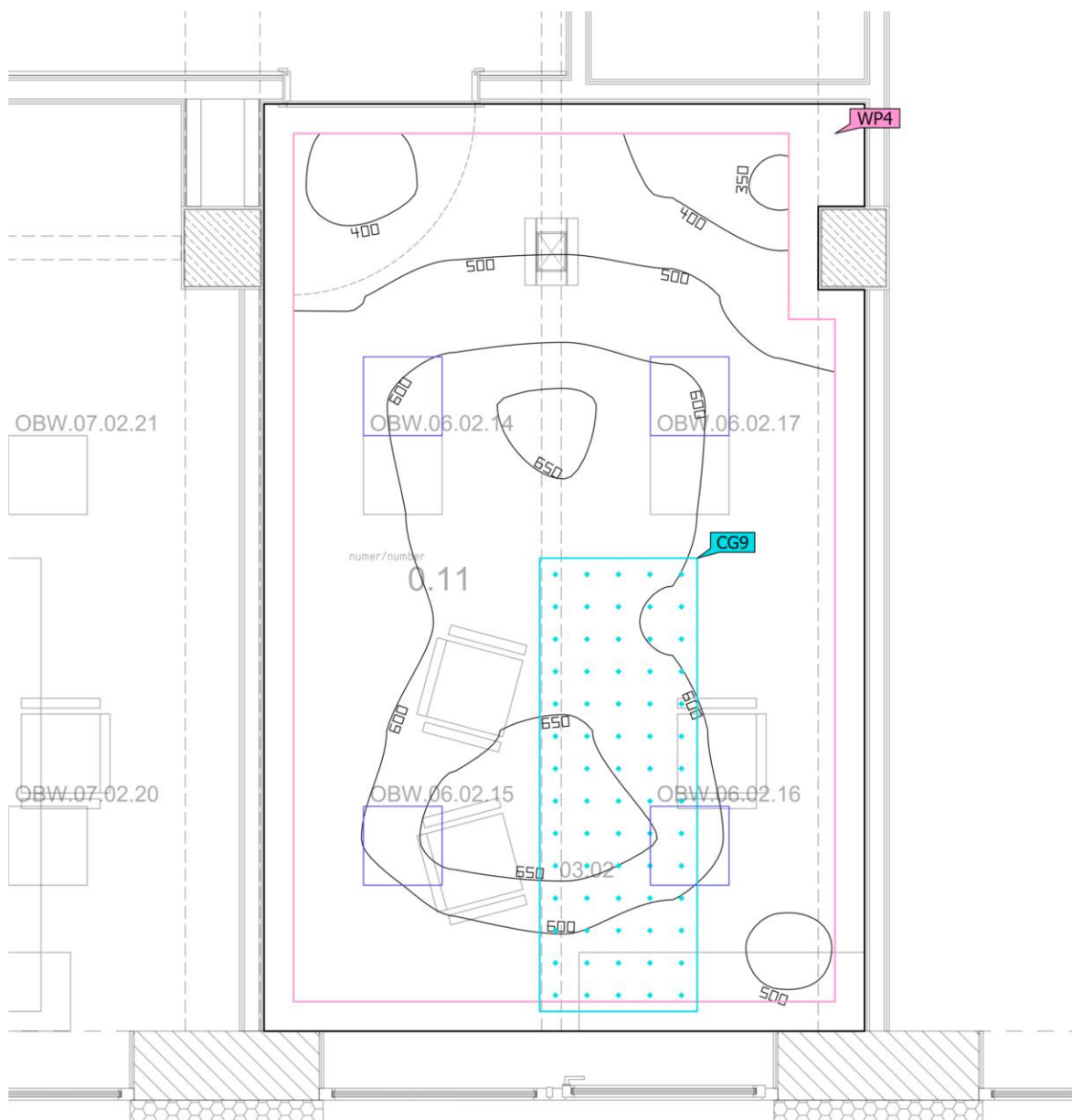
Wyniki

	Rozmiar	Obliczono	Indeks
Płaskczyzna pracy	\bar{E}_{pionowa}	390 lx	WP5
	$U_o (g_1)$	0.73	WP5

Lista opraw

Szt.	Producent	Numer artykułu	Nazwa artykułu	P	Φ	Skuteczność świetlna
1	LUXMENA	C72	BLG-044-30B-CCT-9016A 4000K 34W	34.0 W	4069 lm	119.7 lm/W

0.11 Biuro (Scena świetlna 1)

Podsumowanie

Powierzchnia podstawowa 14.25 m²

Współczynniki odbicia
Sufit: 70.0 %,
Ściany: 50.0 %,
Podłoga: 20.0 %

Współczynnik konserwacji 0.80 (ogólny)

Wysokość od podłogi do sufitu 2.650 m

Wysokość montażu 2.650 m

Wysokość płaszczyzna pracy 0.800 m

Margines płaszczyzna pracy 0.150 m

0.11 Biuro (Scena świetlna 1)

Podsumowanie

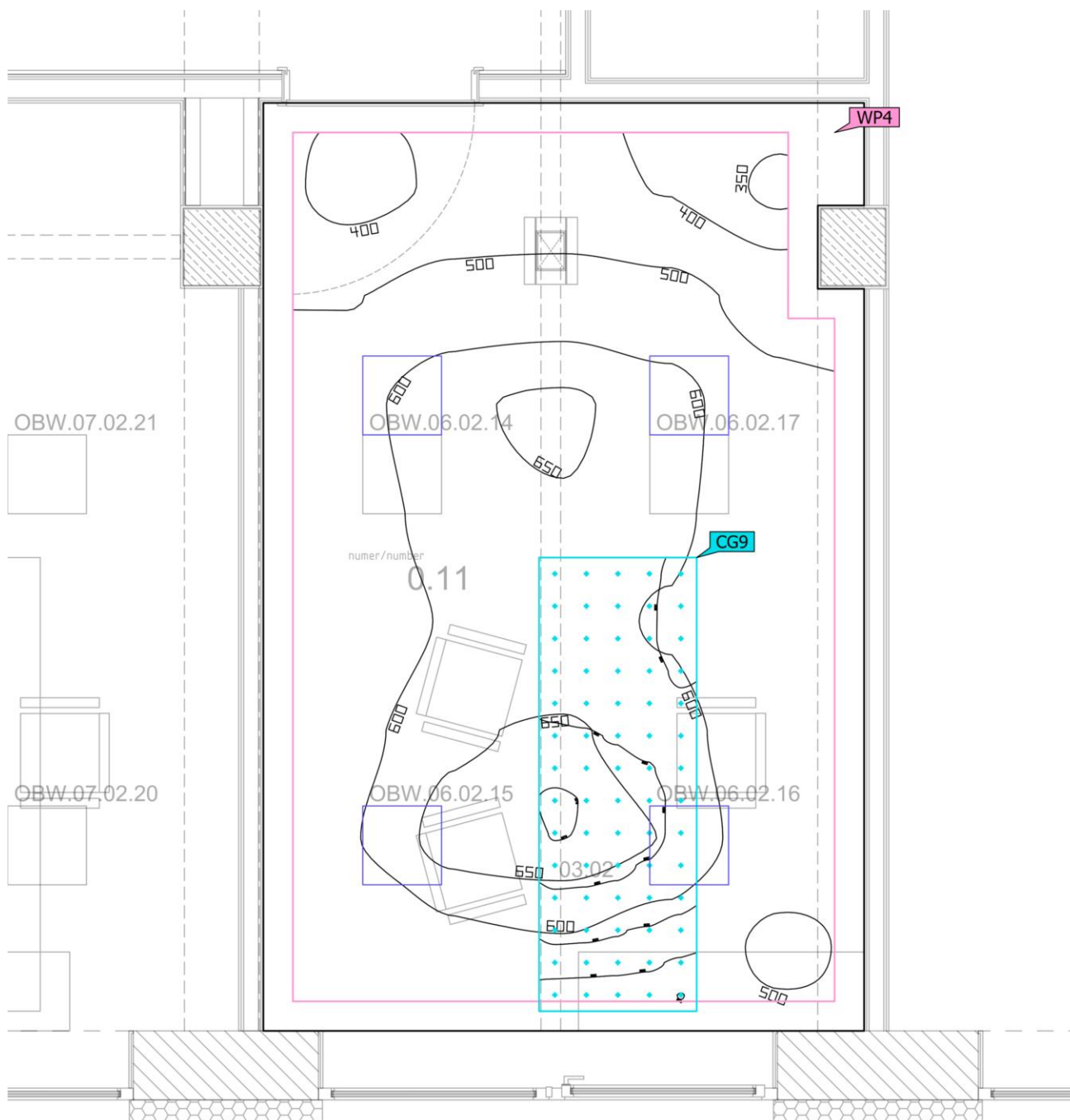
Wyniki

	Rozmiar	Obliczono	Indeks
Płaskczyzna pracy	\bar{E}_{pionowa}	559 lx	WP4
	$U_o (g_1)$	0.61	WP4

Lista opraw

Szt.	Producent	Numer artykułu	Nazwa artykułu	P	Φ	Skuteczność świetlna
4	LUXMENA	C72	BLG-044-30B-CCT-9016A 4000K 30W	30.1 W	3647 lm	121.2 lm/W

0.11 Biuro (Scena świetlna 1)

Obiekty obliczeniowe

0.11 Biuro (Scena świetlna 1)

Obiekty obliczeniowe

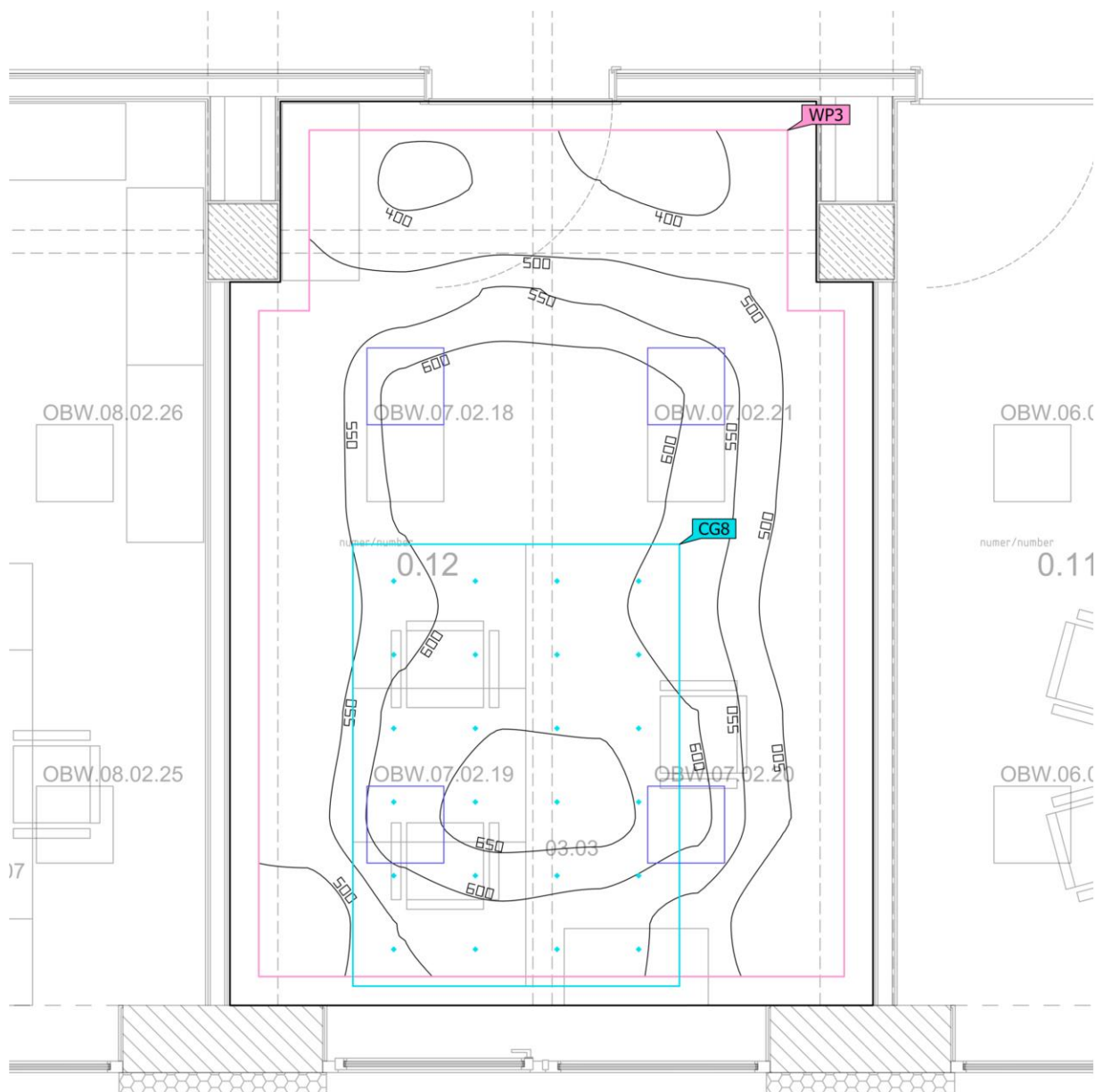
Poziomy użytkowe

Właściwości	\bar{E}	$E_{min.}$	E_{maks}	$U_o (g_1)$	g_2	Indeks
Płaszczyzna pracy (0.11 Biuro) Prostopadłe natężenia oświetlenia Wysokość: 0.800 m, Margines: 0.150 m	559 lx	340 lx	674 lx	0.61	0.50	WP4

Powierzchnie obliczeniowe

Właściwości	\bar{E}	$E_{min.}$	E_{maks}	$U_o (g_1)$	g_2	Indeks
Pow. biurka Prostopadłe natężenia oświetlenia Wysokość: 0.800 m	619 lx	499 lx	678 lx	0.81	0.74	CG9

0.12 Biuro (Scena świetlna 1)

Podsumowanie

Powierzchnia podstawowa 15.23 m²

Współczynniki odbicia
Sufit: 70.0 %,
Ściany: 50.0 %,
Podłoga: 20.0 %

Współczynnik konserwacji 0.80 (ogólny)

Wysokość od podłogi do sufitu 2.650 m

Wysokość montażu 2.650 m

Wysokość płaszczyzna pracy 0.800 m

Margines płaszczyzna pracy 0.150 m

0.12 Biuro (Scena świetlna 1)

Podsumowanie

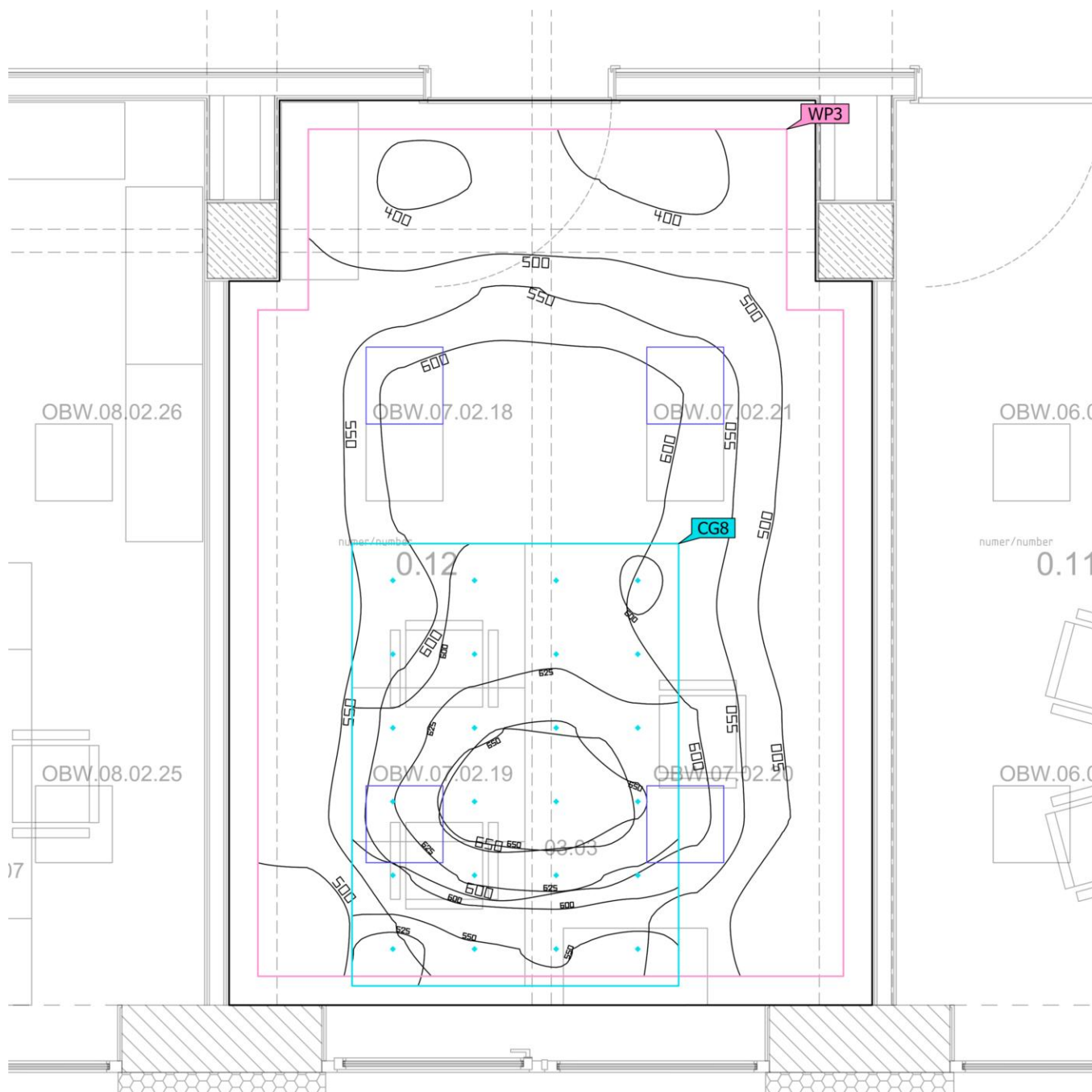
Wyniki

	Rozmiar	Obliczono	Indeks
Płaskczyzna pracy	\bar{E}_{pionowa}	553 lx	WP3
	$U_o (g_1)$	0.68	WP3

Lista opraw

Szt.	Producent	Numer artykułu	Nazwa artykułu	P	Φ	Skuteczność świetlna
4	LUXMENA	C72	BLG-044-30B-CCT-9016A 4000K 30W	30.1 W	3647 lm	121.2 lm/W

0.12 Biuro (Scena świetlna 1)

Obiekty obliczeniowe

0.12 Biuro (Scena świetlna 1)

Obiekty obliczeniowe

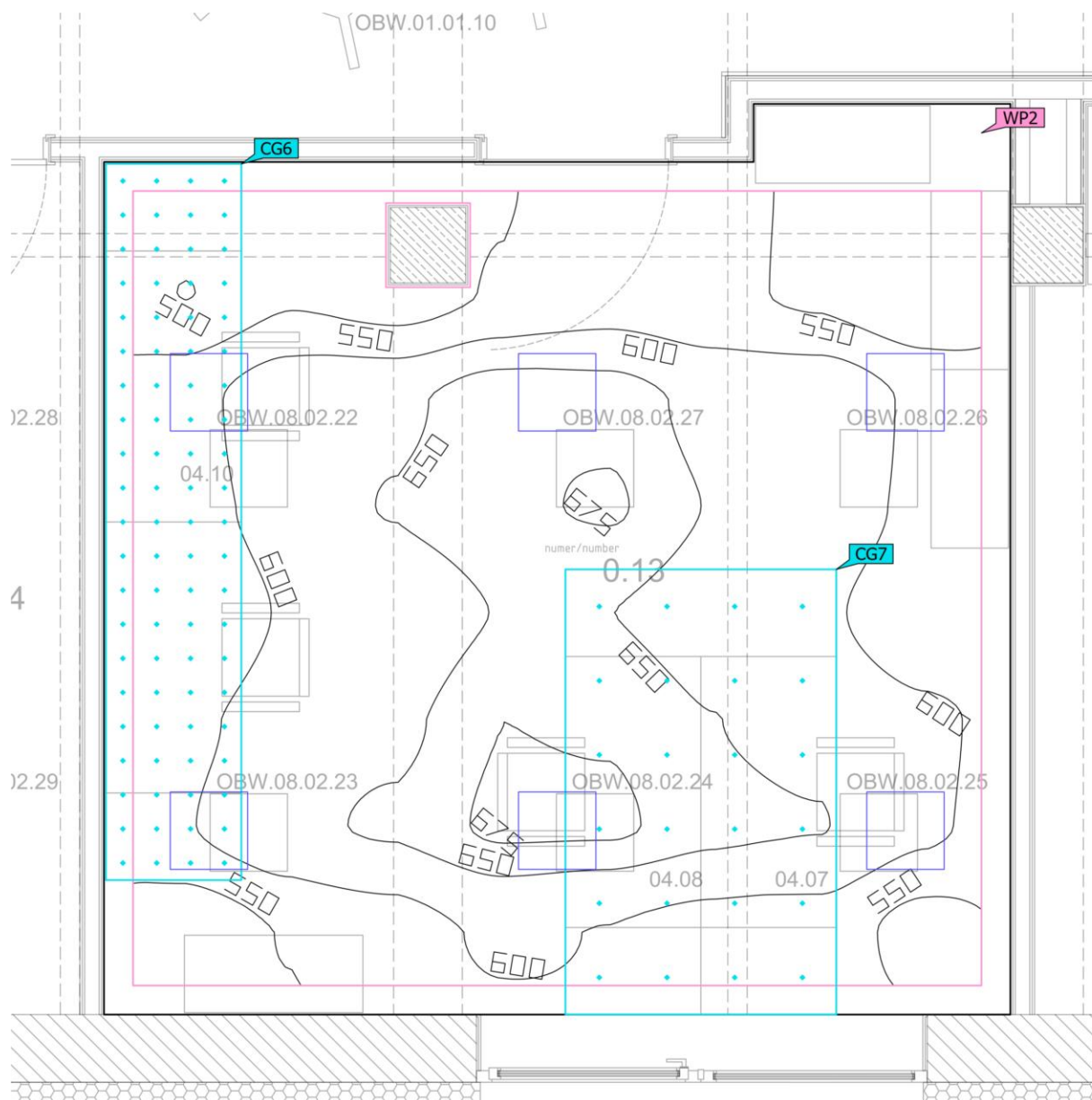
Poziomy użytkowe

Właściwości	\bar{E}	$E_{min.}$	E_{maks}	$U_o (g_1)$	g_2	Indeks
Płaszczyzna pracy (0.12 Biuro) Prostopadłe natężenia oświetlenia Wysokość: 0.800 m, Margines: 0.150 m	553 lx	377 lx	668 lx	0.68	0.56	WP3

Powierzchnie obliczeniowe

Właściwości	\bar{E}	$E_{min.}$	E_{maks}	$U_o (g_1)$	g_2	Indeks
Pow. biurka Prostopadłe natężenia oświetlenia Wysokość: 0.800 m	608 lx	515 lx	667 lx	0.85	0.77	CG8

0.13 Biuro (Scena świetlna 1)

Podsumowanie

Powierzchnia podstawowa 21.04 m²

Współczynniki odbicia
Sufit: 70.0 %,
Ściany: 50.0 %,
Podłoga: 20.0 %

Współczynnik konserwacji 0.80 (ogólny)

Wysokość od podłogi do sufitu 2.650 m

Wysokość montażu 2.650 m

Wysokość płaszczyzna pracy 0.800 m

Margines płaszczyzna pracy 0.150 m

0.13 Biuro (Scena świetlna 1)

Podsumowanie

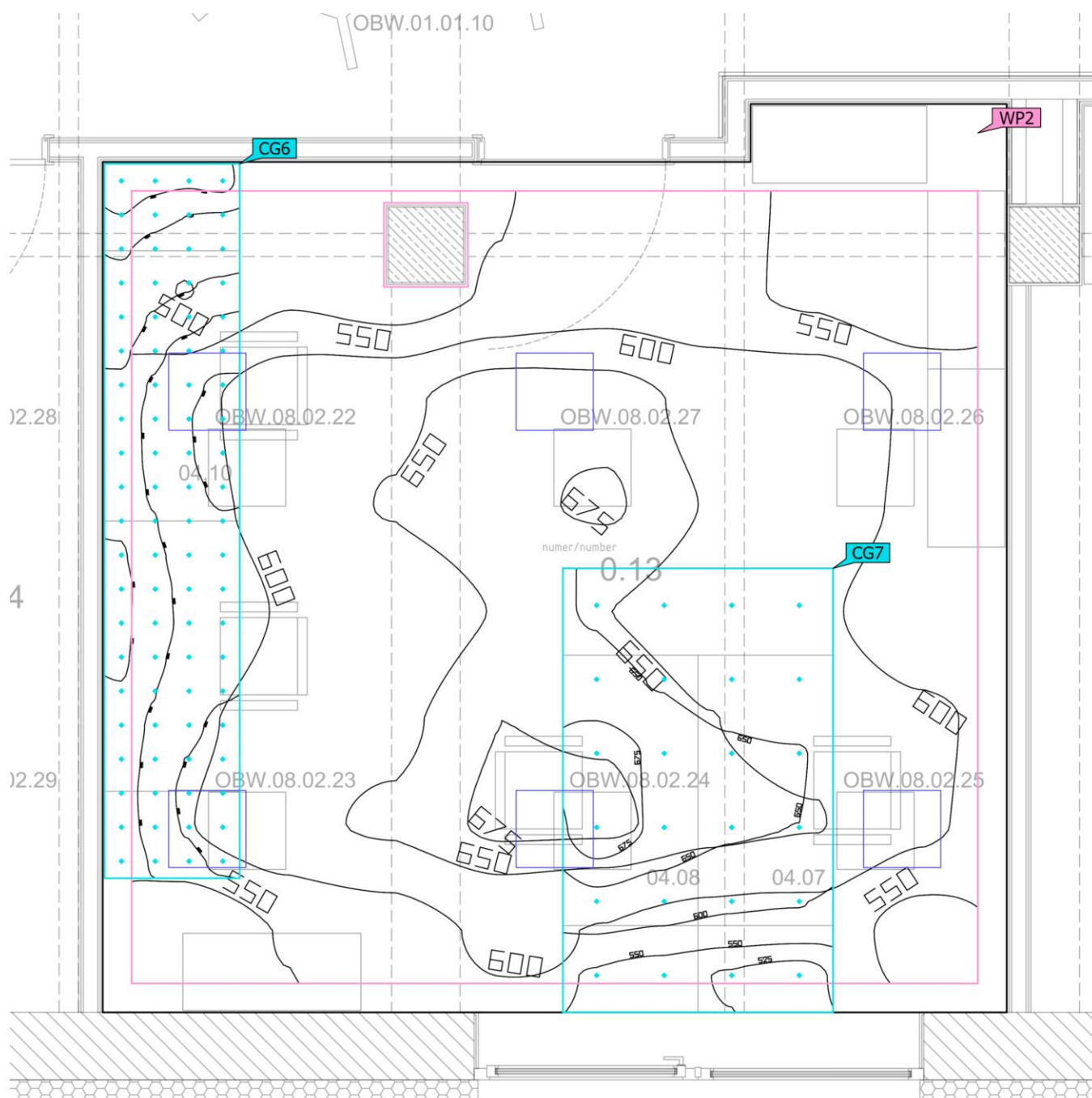
Wyniki

	Rozmiar	Obliczono	Indeks
Płaskczyzna pracy	\bar{E}_{pionowa}	609 lx	WP2
	$U_o (g_1)$	0.82	WP2

Lista opraw

Szt.	Producent	Numer artykułu	Nazwa artykułu	P	Φ	Skuteczność świetlna
6	LUXMENA	C72	BLG-044-30B-CCT-9016A 4000K 30W	30.1 W	3647 lm	121.2 lm/W

0.13 Biuro (Scena świetlna 1)

Obiekty obliczeniowe

0.13 Biuro (Scena świetlna 1)

Obiekty obliczeniowe

Poziomy użytkowe

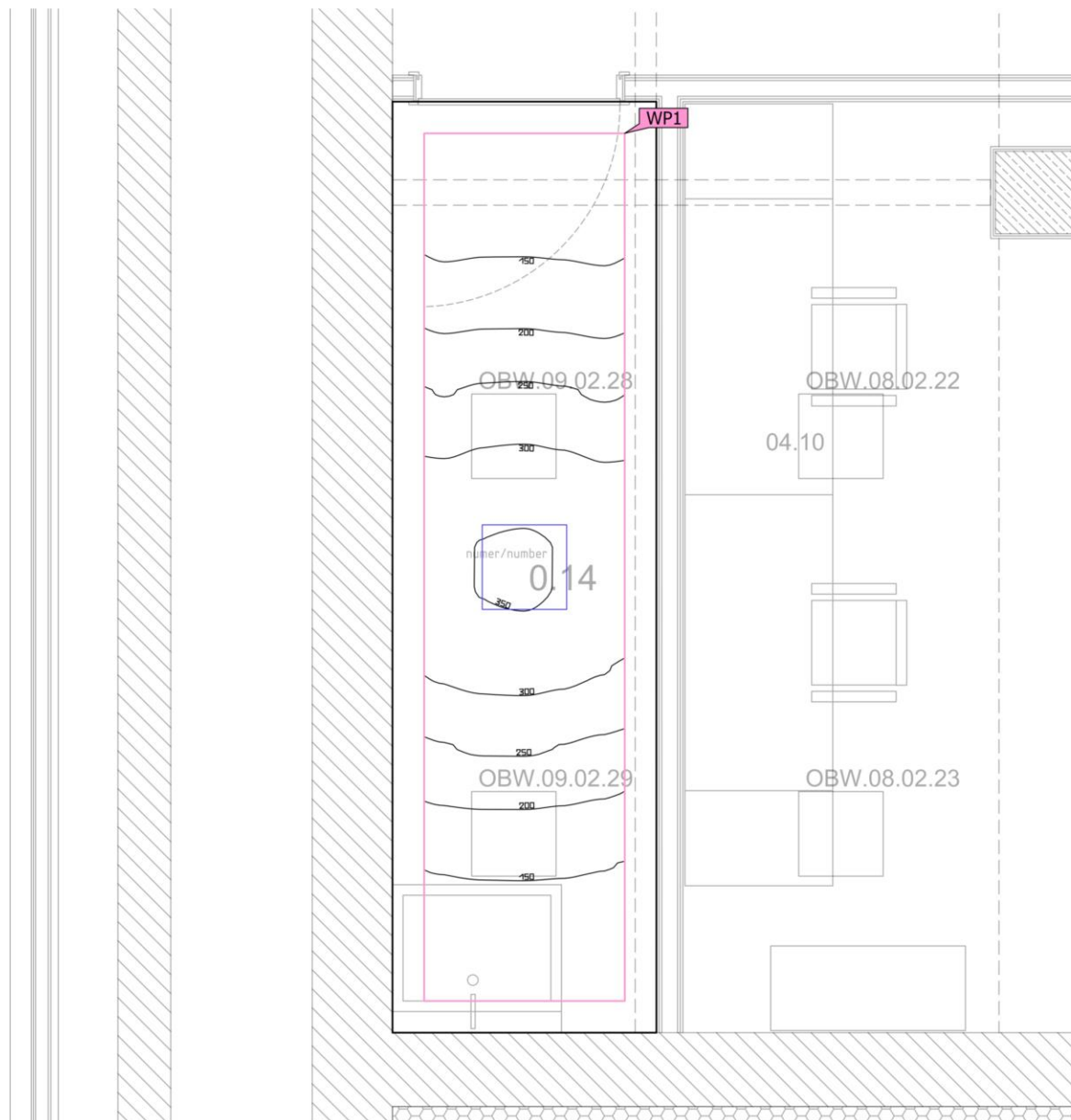
Właściwości	\bar{E}	$E_{min.}$	E_{maks}	$U_o (g_1)$	g_2	Indeks
Płaszczyzna pracy (0.13 Biuro) Prostopadłe natężenia oświetlenia Wysokość: 0.800 m, Margines: 0.150 m	609 lx	499 lx	680 lx	0.82	0.73	WP2

Powierzchnie obliczeniowe

Właściwości	\bar{E}	$E_{min.}$	E_{maks}	$U_o (g_1)$	g_2	Indeks
Pow. biurka Prostopadłe natężenia oświetlenia Wysokość: 0.800 m	530 lx	316 lx	629 lx	0.60	0.50	CG6
Pow. biurka Prostopadłe natężenia oświetlenia Wysokość: 0.800 m	625 lx	516 lx	688 lx	0.83	0.75	CG7

0.14 Pom. porządkowe (Scena świetlna 1)

Podsumowanie



Powierzchnia podstawowa 5.51 m²

Współczynniki odbicia
Sufit: 70.0 %,
Ściany: 50.0 %,
Podłoga: 20.0 %

Współczynnik konserwacji 0.80 (ogólny)

Wysokość od podłogi do sufitu 2.650 m

Wysokość montażu 2.650 m

Wysokość płaszczyzna pracy 0.800 m

Margines płaszczyzna pracy 0.150 m

0.14 Pom. porządkowe (Scena świetlna 1)

Podsumowanie

Wyniki

	Rozmiar	Obliczono	Indeks
Płaskczyzna pracy	\bar{E}_{pionowa}	222 lx	WP1
	$U_o (g_1)$	0.47	WP1

Lista opraw

Szt.	Producent	Numer artykułu	Nazwa artykułu	P	Φ	Skuteczność świetlna
1	LUXMENA	C72	BLG-044-30B-CCT-9016A 4000K 25W	26.0 W	3187 lm	122.4 lm/W